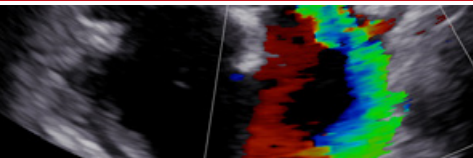


**Kdy:** 14. 9. 2023, 13–18 hod., navazují Echodny od 15. 9. 2023

**Kde:** NH Hotel Olomouc

**Registrační poplatek:** 2000 Kč

## Pozvánka



## Co je nutné znát z echokardiografie k atestaci (nejen pro atestanty)

Kurz praktické echokardiografie organizovaný Sekcí echokardiografie ČAKVZM za podpory firmy GE

Vážený(i) a milé(i) kolegyně a kolegové,

přijměte, prosím, naše pozvání na **1. ročník půldenního Kurzu praktické echokardiografie**, který se bude konat v odpoledních hodinách dne 14. 9. 2023 v NH Hotelu Olomouc, těsně před Echodny 2023 (15.-16. 9. 2023) a je organizován Sekcí echokardiografie České asociace kardiovaskulárních metod při ČKS za podpory firmy GE.

Kurz je určen především pro lékaře v přípravě na kardiologickou atestaci (jimž by měl sloužit k ověření jejich znalostí nutných pro složení praktické zkoušky z echokardiografie při atestaci), ale nejen pro ně - rádi uvítáme i kolegyně a kolegy, které(ří) si chtějí oživit své echokardiografické znalosti a praktické dovednosti.

V úvodní části kurz se budeme věnovat **technickému nastavení echokardiografického přístroje a standardnímu postupu při transthorakálním echokardiografickém vyšetření**, zahrnujícímu i základní informace o měřených parametrech včetně hodnocení zásadních patologií (velikost srdečních oddílů, funkce srdečních komor, nejčastější chlopenní vady, hodnocení parametrů malého oběhu); dominantní částí kurzu je pak hands-on sekce zaměřená na **praktické provedení a analýzu transthorakálního echokardiografického provádění u pacientů se základními srdečními patologiemi** s aktivní participací všech účastníků kurzu pod odborným vedením zkušených lektorů, z nichž většina se podílí na atestačních zkouškách z kardiologie.

Věříme, že Vás idea a náplň tohoto zřetelně prakticky zaměřeného kurzu zaujme; vzhledem k zaměření kurzu je počet účastníků limitován a **v případě zájmu je zapotřebí se zaregistrovat co nejdříve!**

Na shledanou v září v Olomouci!

Za výbor Sekce echokardiografie ČAKVZM  
prof. MUDr. Tomáš Paleček, PhD

## Program

### 13:00-14:20 Přednášky

Jak správně nastavit echokardiografický přístroj (*Aleš Linhart*)

Jak by mělo vypadat standardní echokardiografické vyšetření (*Tomáš Paleček*)

Přestávka 20 minut

### 14:40-18:30 Hands-on sekce

Hands-on sekce s aktivní participací účastníků

- 4 echokardiografické přístroje se 4 modelovými pacienty
- rozdělení účastníků do 4 skupin, které postupně cirkulují po všech přístrojích
- odborní lektori: Zuzana Hlubocká, Martin Hutýra, Aleš Linhart, Kateřina Linhartová, Hana Línková, Dan Marek, Tomáš Paleček, Radek Pudil

**REGISTRUJTE SE ZDE**