



Primo - OPERACE KOARKTACE AORTY A FALLOTOVY TETRALOGIE

R. Poruban

Dětské kardiocentrum II.LF UK Praha a FN v Motole

Seminář VSV I: Koarktace aorty; Fallotova tetralogie



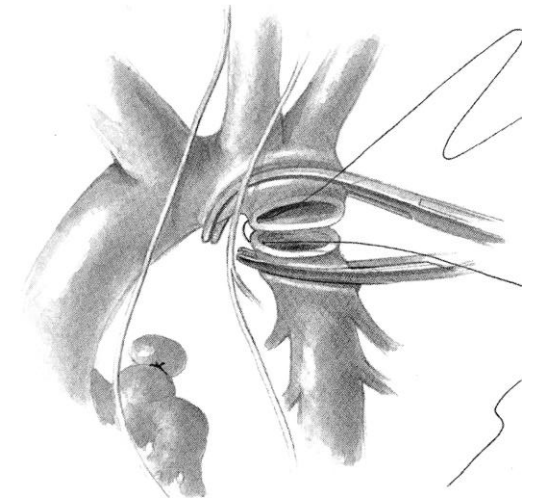
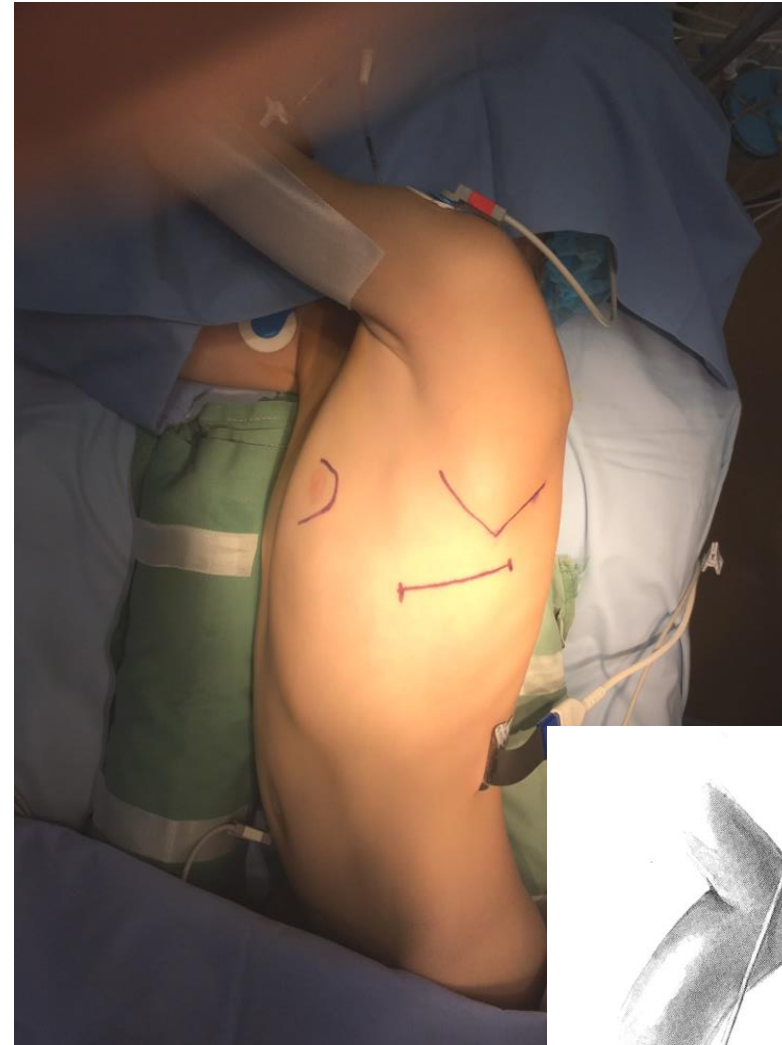
- Nemám konflikt záujmov



Koarktace aorty

Přístup

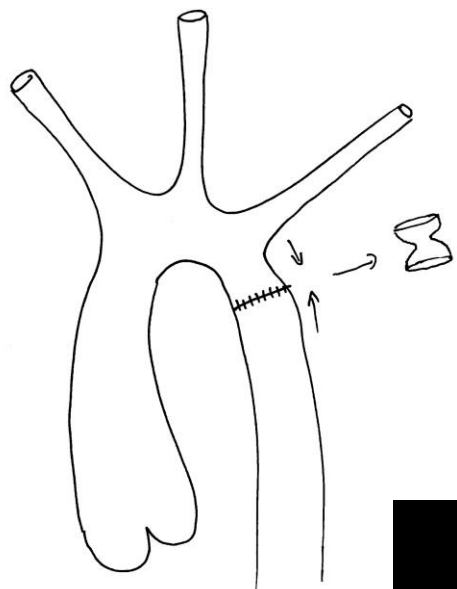
- Levá laterální torakotomie
- Muscle sparing – svaly šetřící
- Alternativní přístup
střední sternotomie
přidružené anomálie – VSD, TGA...
mimotělní oběh



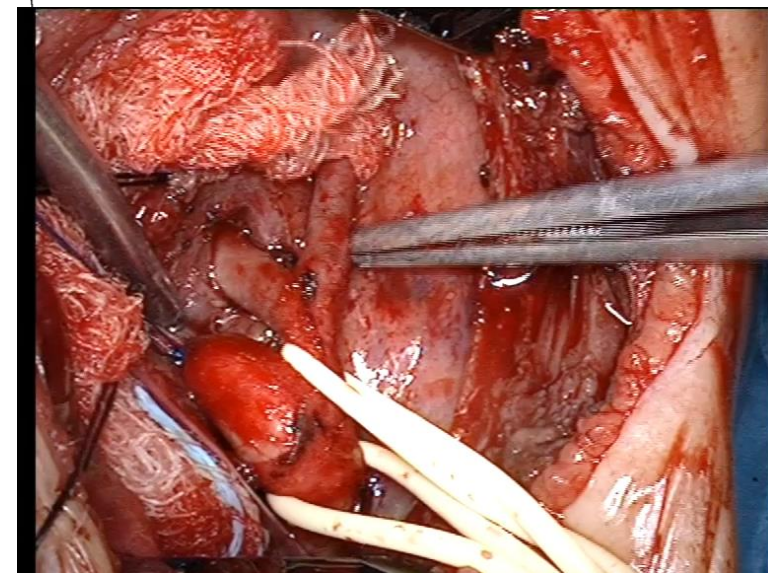
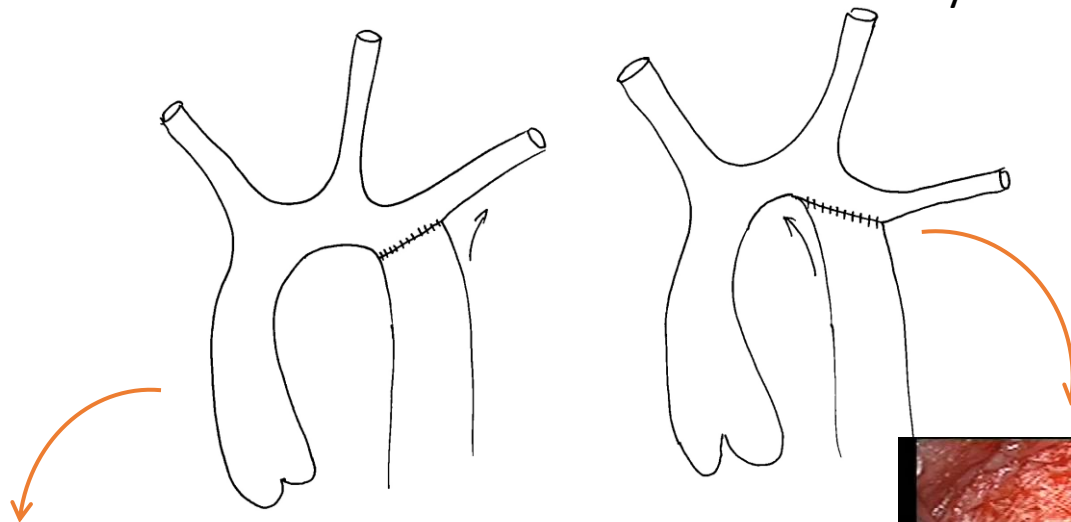


Techniky operace

End to end anastomoza aorty



End to end **extendovaná** anastomoza aorty





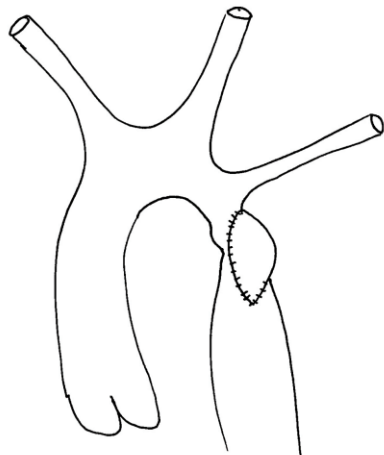
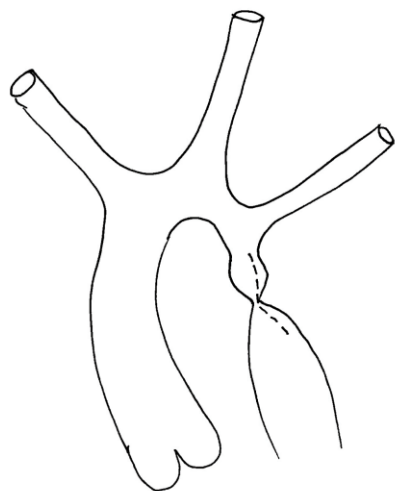
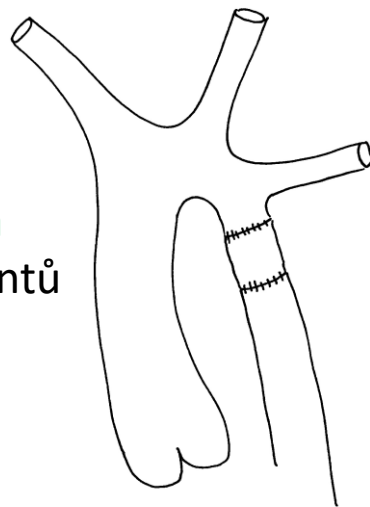
Techniky operace

Resekce koarktace aorty a operace **s použitím interpozita**

- Jenom u větších pacientů
- Nerostoucí konduit

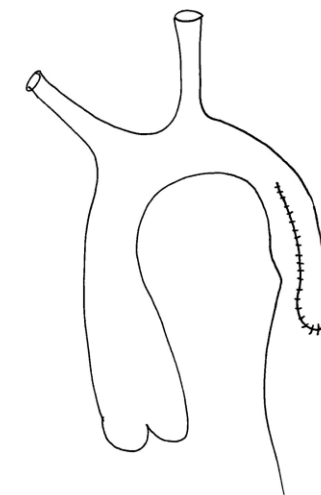
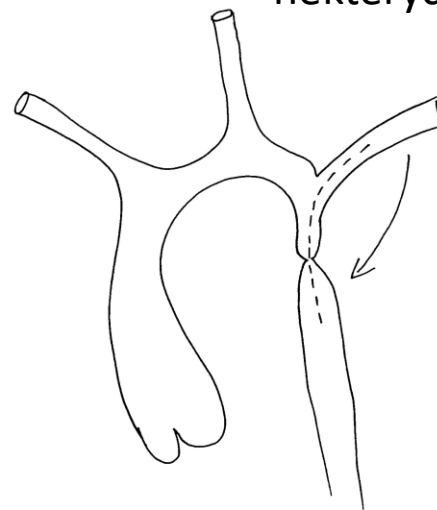
Resekce koarktace aorty a operace **záplatou z cizorodého materiálu** – dakron, homograft

- riziko aneuryzmy aorty



Resekce koarktace aorty a **plastika s použitím a. subklavie**

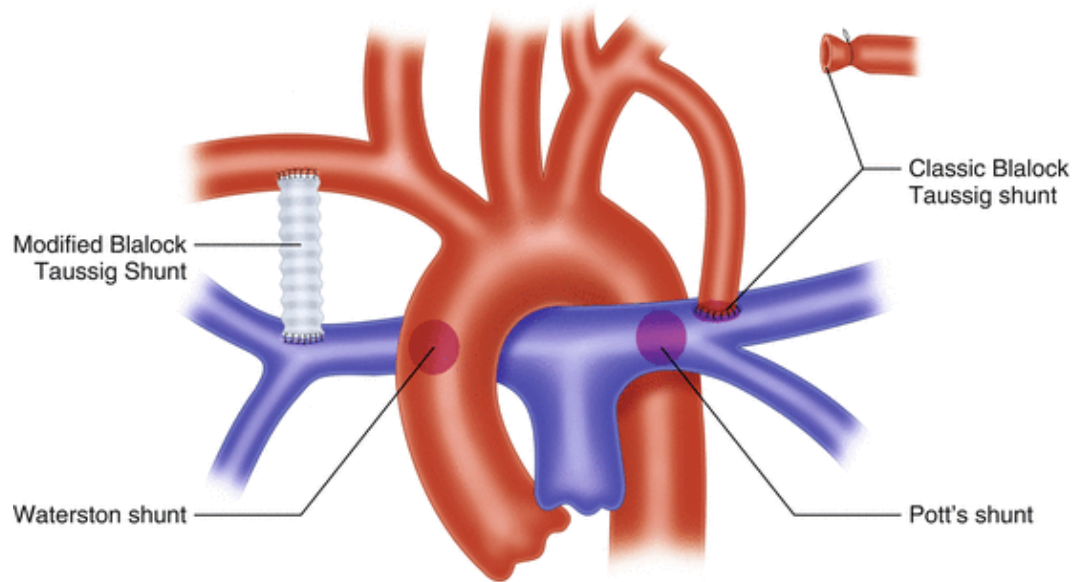
- Jenom u mladších dětí méně 6 let
- Vyšší riziko rekoarktace podle některých studií



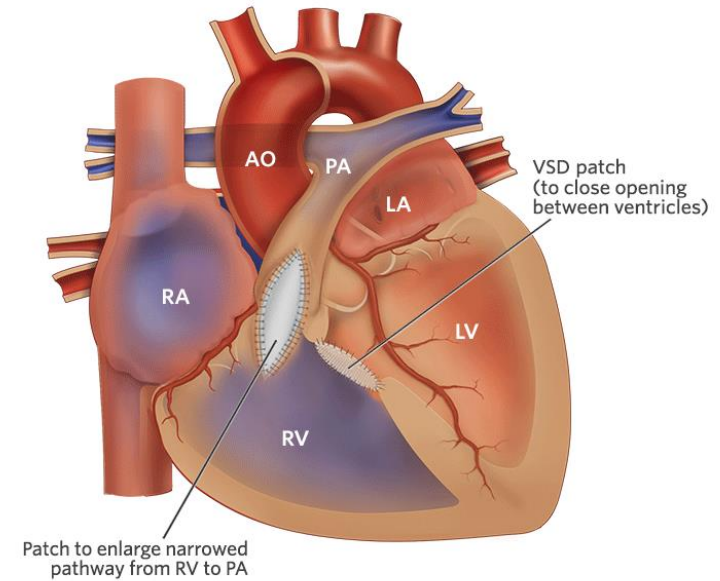


Falotova tetralogie

Paliativní chirurgie vs. radikální korekce



Repair of Tetralogy of Fallot (TOF) Exterior View



● Oxygen-rich blood
● Oxygen-poor blood

AO: Aorta

LA: Left atrium

RA: Right atrium

PA: Pulmonary artery

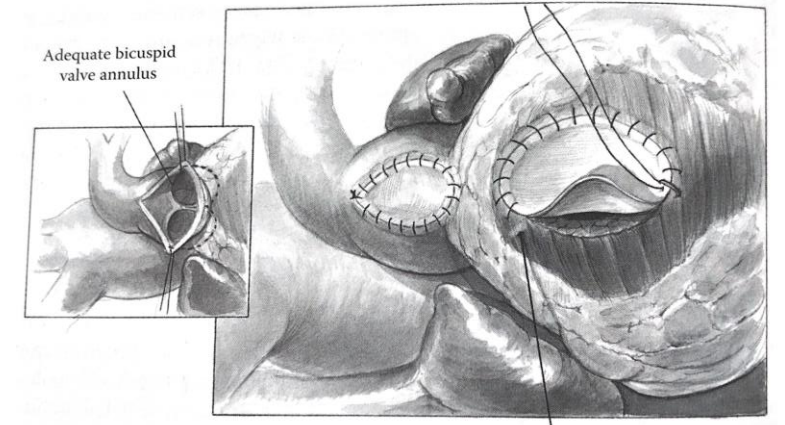
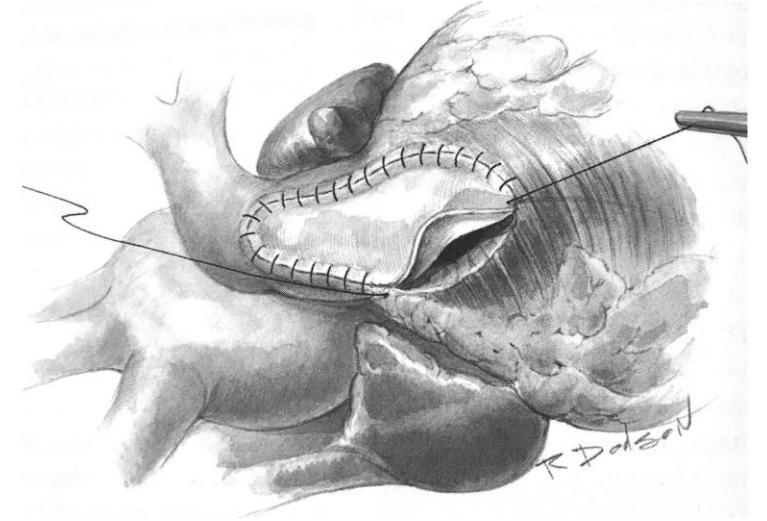
LV: Left ventricle

RV: Right ventricle



Radikální korekce

- Transventrikulární korekce
 - Transanulární záplata – VSD uzávěr
- Transventrikulární korekce - modifikovaná
 - Záplata na RVOT – VSD uzávěr
- Transatriální korekce
 - Přístup přes trikuspidální chlopeň

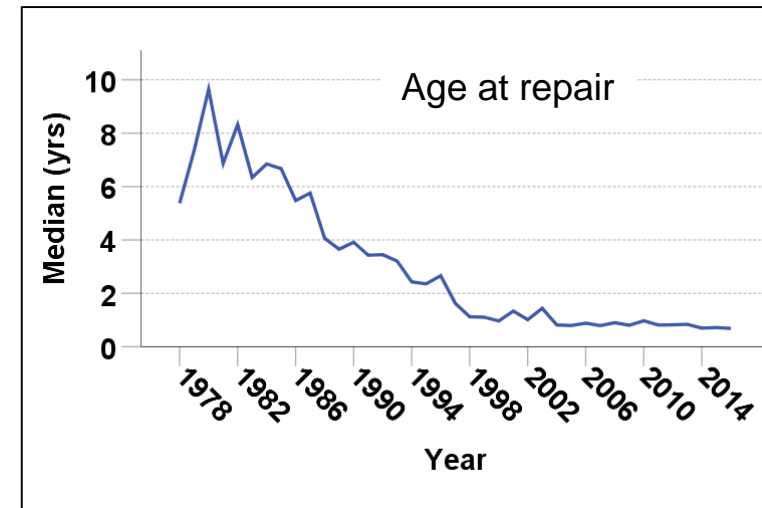
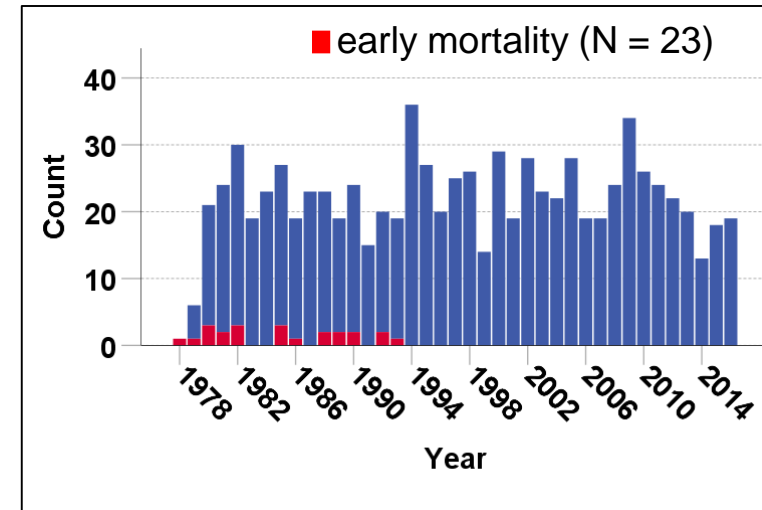
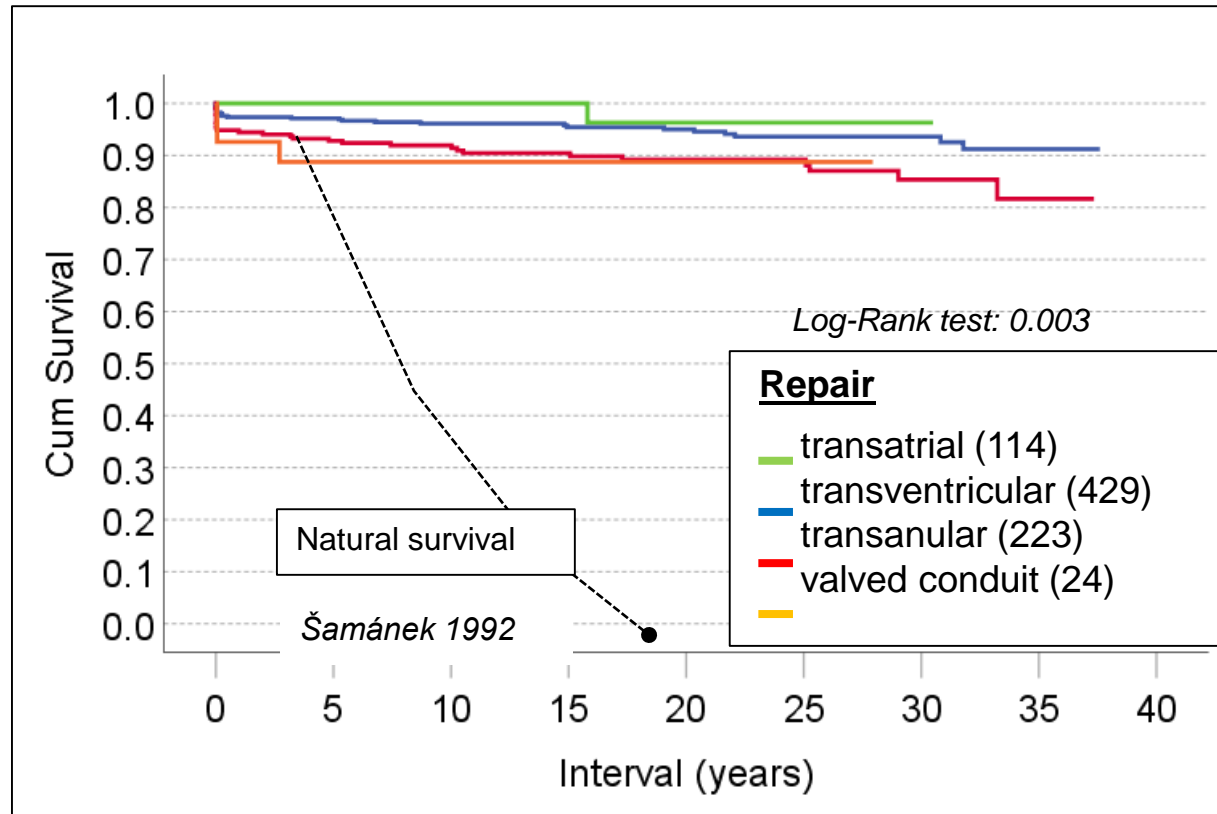




Falotova tetralogie

N = 848

Survival





- 10 měsíční kojeneček – 9,4 kg a 71 cm
- Anamnéza dobře prospívá, při křiku promodrání
- Fallotova tetralogie
 - PA anulus 11 mm (-1,19 Z-score)
 - Centrálně LPA 8,6 mm, RPA 6,1 mm
 - Nakata 250
- Korekcia – uzávěr VSD, resekcie RVOTO, sutura FoA, plastika trikuspidální chlopně
 - MO – 95 min, XC – 75 min

 Video

