



# XXVIII. WORKSHOP

ČESKÉ ASOCIACE **INTERVENČNÍ KARDIOLOGIE**

11.–13. dubna 2018 | Univerzita Hradec Králové



ČESKÁ  
KARDIOLOGICKÁ  
SPOLEČNOST



ČESKÁ ASOCIACE  
INTERVENČNÍ KARDIOLOGIE

**PROGRAM**

# ACURATE neo™

Aortic Valve

## SAFETY & EFFICACY RESULTS COMPARABLE TO SAPIEN 3<sup>1</sup>

### MULTICENTER COMPARISON OF NOVEL SELF-EXPANDING VS. BALLOON-EXPANDABLE TRANSCATHETER HEART VALVES

**-54%** Observed reduced risk of elevated gradients  $\geq 20$  mmHg\*\* (p=0.02)  
**3.2%** ACURATE neo vs. **6.9%** SAPIEN 3

**-36%** Observed reduced risk of in-hospital new pacemaker implantations (p=0.02)  
**9.9%** ACURATE neo vs. **15.5%** SAPIEN 3

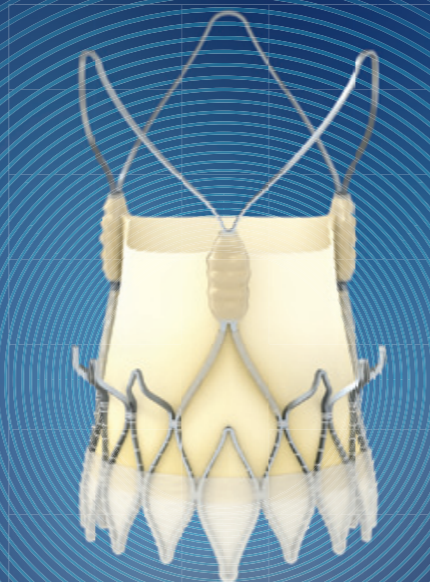
Higher rates of PVL  $\geq 2$  than SAPIEN 3 (4.8% vs. 1.8%; p=0.01)

View full JACC Cardiovascular Interventions publication:

[www.bostonscientific.com/morena-data](http://www.bostonscientific.com/morena-data)

Boston  
Scientific

Advancing science for life™



\* Study design: observational, 1:2 propensity-matched multicenter comparison of ACURATE neo™ (n = 311) and SAPIEN 3 (n = 622) from 3 high volume centers in Germany. Comparable VARC-2 device failure composite endpoint with ACURATE neo versus SAPIEN 3 (10.9% vs. 9.6%, p=n.s.) and early safety composite endpoint (15.8% vs. 15.6%, p=n.s.).

\*\* According to VARC-2, elevated gradients  $>20$  mmHg are defined as mild stenosis, are assessed as Device Failure and may indicate prosthetic valve dysfunction.

1. Husser O, et al. Multicenter comparison of novel self-expanding versus balloon-expandable transcatheter heart valves. JACC Cardiovasc Interv. 2017 Oct 23;10(20):2078-2087.

All trademarks are the property of their respective owners. CAUTION: The law restricts these devices to sale by or on the order of a physician. Indications, contraindications, warnings and instructions for use can be found in the product labeling supplied with each device. Information for use only in countries with applicable health authority product registrations. In the United States, The ACURATE neo valves are investigational devices and are not available for sale. Information not for use or distribution in France and Japan. Illustrations for information purposes – not indicative of actual size or clinical outcome.

SH-512201-AA NOV2017 © 2017 Boston Scientific Corporation or its affiliates. All rights reserved.

11.–13. dubna 2018

Univerzita Hradec Králové

XXVIII. WORKSHOP ČESKÉ ASOCIACE INTERVENČNÍ KARDIOLOGIE



Vážené kolegyně, vážení kolegové, milí přátelé,

je pro nás potěšením pozvat Vás jménem Organizačního a programového výboru k účasti na XXVIII. workshopu České asociace intervenční kardiologie, který letos opět po třech letech probíhá v aule Univerzity Hradec Králové. Máme tu čest pořádat nejvýznamnější celorepublikové setkání invazivních kardiologů u příležitosti 90. výročí založení Fakultní nemocnice v Hradci Králové.

Chceme pokračovat v tradici přednášek, ale zejména živých přenosů s interaktivní diskuzí k aktuálním tématům intervenční kardiologie současnosti, a to s důrazem na praktické aspekty perkutánních koronárních intervencí i nekoronárních diagnostických i intervenčních výkonů. Dlouholetou součástí našich workshopů je sesterská sekce. Znovu je zařazena sekce pro mladé (nejen intervenční) kardiology. Budou probírána témata, která by měla být součástí znalostí ke kardiologické atestaci. Všichni účastníci jsou srdečně zváni na otevřené zasedání výboru ČAIK, kde budou probírána zásadní témata související s provozem katetrizačních laboratoří.

Doufáme, že i díky Vaší účasti bude XXVIII. workshop České asociace intervenční kardiologie úspěšný.

Doc. MUDr. Josef Štásek, Ph.D.  
Předseda organizačního výboru

Doc. MUDr. Martin Mates, Ph.D.  
Předseda České asociace intervenční kardiologie

### Organizační a programový výbor symposia

**Josef Štásek**

předseda organizačního a programového výboru

**Martin Mates**

předseda České asociace intervenční kardiologie

Ivo Bernat

Marian Branny

Pavel Červinka

David Horák

Petr Kala

Petr Kmoníček

Viktor Kočka

Tomáš Kovárník

Ladislav Pešl

Ivo Varvařovský

Michael Želízko

Josef Bis

Miroslav Brtko

Jaroslav Dušek

Pavel Polanský

Hana Vondráčková

Petr Zdráhal

### Organizační zajištění workshopu

**Česká kardiologická společnost**

Netroufalky 6b, 625 00 Brno

**Koordinátor akce:**

Radka Tichá

tel.: +420 725 483 718

e-mail: radka.ticha@kardio-cz.cz

**Korespondenční adresa:**

Residence Kavčí Hory

K Sídlišti 1728/31, 140 00 Praha 4



1928–2018



### 14:30–16:50 Sekce mladých kardiologů – co by měl lékař vědět před atestací z kardiologie

Předsedající: M. Holická, P. Zdráhal, J. Bis (Brno, Hradec Králové)

#### 14:30 HRANIČNÍ KORONÁRNÍ STENÓZA

P. Polanský (Hradec Králové)

#### 14:50 PCI U CHRONICKÉ ICHS

V. Kočka (Praha)

#### 15:10 PRAVOSTRANNÁ SRDEČNÍ KATETRIZACE, STENOTICKÉ VADY

M. Branny (Třinec)

#### 15:30 MĚŘENÍ MINUTOVÉHO OBJEMU SRDEČNÍHO, KVANTIFIKACE ZKRATOVÝCH VAD

J. Štásek (Hradec Králové)

#### 15:50 KOMPLEXNÍ VROZENÉ SRDEČNÍ VADY

M. Mates (Praha)

#### 16:10 INTERVENČNÍ VÝKONY - ZÁKLADNÍ PŘEHLED

P. Červinka (Ústí nad Labem)

#### 16:30 KOMPLIKACE KATETRIZAČNÍCH VÝKONŮ

M. Želízko (Praha)

16:50 Konec programu v tomto sále

### 17:00–17:30 Slavnostní zahájení

Předsednictví: J. Štásek, M. Mates (Hradec Králové, Praha)

#### Úvodní slovo:

ředitel Fakultní nemocnice HK – prof. MUDr. Vladimír Palička CSc., Dr. h.c. děkan LF UK v Hradci Králové – prof. MUDr. RNDr. Miroslav Červinka, CSc. primátor města Hradce Králové – MUDr. Zdeněk Fink

### 17:30–17:50 Slavnostní přednáška

#### 17:30 HISTORIE INTERVENČNÍ KARDIOLOGIE A KAM JSME DOŠLI V ROCE 2018

J. Vojáček (Hradec Králové)

17:50 Přestávka

### 18:00–19:30 Otevřené zasedání výboru a členů ČAIK

Předsedající: M. Mates, J. Štásek (Praha, Hradec Králové)

#### 18:00 ZÁKLADY SLEDOVÁNÍ KVALITY V INTERVENČNÍ KARDIOLOGII

M. Mates (Praha)

#### 18:22 BUDOUCNOST VZDĚLÁVÁNÍ V INTERVENČNÍ KARDIOLOGII, POČTY VÝKONŮ A PRAKTICKÁ NÁPLŇ

P. Widimský (Praha)

#### 18:44 NOVÉ RADIOLOGICKÉ STANDARDY V KATETRIZAČNÍ LABORATOŘI, PŘEDSTAVENÍ A UVÁDĚNÍ DO PRAXE, ZATÍŽENÍ INTERVENČNÍCH KARDIOLOGŮ RTG ZÁŘENÍM

J. Štásek, L. Sůkupová (Hradec Králové, Praha)

#### 19:06 NEMOCI Z POVOLÁNÍ V INTERVENČNÍ KARDIOLOGII SE ZAMĚŘENÍM NA POHYBOVÝ SYSTÉM A JAK JIM PŘEDCHÁZET

B. Věchtová (Hradec Králové)

19:30 Konec programu v tomto sále

### 9:00–10:30 Vulnerabilní plát

Předsedající: T. Kovárník, D. Horák (Praha, Liberec)  
Panel: P. Červinka, J. Kaňovský, O. Hlinomaz, P. Polanský

#### 9:00 2 X PŘÍMÝ PŘENOS

#### 9:45 HEMODYNAMICKÁ VÝZNAMNOST VS. RIZIKOVÁ STRATIFIKACE PLÁTŮ

T. Kovárník (Praha)

#### 10:00 NIRS (NE)OPUŠTĚNÁ METODA

K. Kopřiva (Praha)

#### 10:15 MÁME MĚŘIT KORONÁRNÍ PRŮTOK NEBO TLAKOVÝ GRADIENT?

Š. Jeřábek (Praha)

10:30 Přestávka

### 11:00–12:30 Přístup a řešení pacienta se zkratovou vadou (diskuze nad pacienty v přímém přenosu)

Předsedající: J. Štásek, M. Mates (Hradec Králové, Praha)  
Panel: J. Vojáček (Kchir), L. Pešl, M. Poloczek, P. Toušek

#### 11:00 PRAVO-LEVÝ ZKRAT U NEMOCNÝCH S PFO

J. Štásek (Hradec Králové)

#### 11:15 2 X PŘÍMÝ PŘENOS

12:30 Oběd


**13:30–14:00** **Přímý přenos z „Central Hospital of Ministry of Administration and Internal Affairs, Warszawa“ – Robert Gill**

Předsedající: M. Mates, P. Kala (Praha, Brno)  
Panel: T. Kovárník, J. Šťásek, I. Varvařovský, M. Brtko

**14:00–15:30** **What to do? How did I treat? (kvízy intervenční kardiologie)**

Předsedající: V. Kočka, J. Bis (Praha, Hradec Králové)  
Panel: M. Želízko, L. Groch, I. Bernat

**14:00** **MECHANICKÉ KOMPLIKACE AIM – MÁME OTEVÍRAT INFARKTOVOU TEPNU?**

I. Varvařovský (Pardubice)

**14:15** **TEPNA, TROMBUS, KATETR – KDO VYHRÁVÁ?**

P. Toušek (Praha)

**14:30** **PROČ MÁ TATO AORTÁLNÍ PROTÉZA STÁLE TAK VYSOKÝ GRADIENT?**

J. Bis (Hradec Králové)

**14:45** **ASI JE TO PFO**

M. Mates (Praha)

**15:00** **PŘÍMÝ PŘENOS**
**15:30** **Přestávka**
**16:00–17:10** **PRO a PROTI**

Předsedající: I. Varvařovský, P. Neugebauer (Pardubice, Nitra)  
Panel: J. Dušek, I. Bernat, P. Kmoníček, D. Horák

**16:00** **PRO A PROTI: DUÁLNÍ ANTIAGREGACE U LÉKOVÝCH STENTŮ KRATŠÍ NEŽ 3 MĚSÍCE?**

ANO: I. Varvařovský (Pardubice)  
NE: P. Neugebauer (Nitra)

**16:20** **Diskuze**
**16:30** **Přímý přenos**
**17:10–18:00** **Volná sdělení – Varia/Volná sdělení**

Předsedající: I. Varvařovský, P. Neugebauer (Pardubice, Nitra)

**17:10** **VYUŽITÍ CEREBRÁLNÍ PROTEKCE SENTINEL PŘI PERKUTÁNNÍ IMPLANTACI AORTÁLNÍ CHLOPNĚ**

T. Kovárník, D. Zemánek, J. Hlubocký (Praha)

**17:20** **VÝSLEDKY A ZKUŠENOSTI S REKANALIZACEMI OBTÍŽNĚJŠÍCH CTO (J-CTO SKÓRE  $\geq 2$ )**

V. Novotný, I. Varvařovský, T. Lazarák, V. Rozsíval, J. Matějka, M. Plíva (Pardubice)

**17:30** **MISE ČESKÝCH INTERVENČNÍCH KARDIOLOGŮ V BULHARSKU JE U KONCE**

O. Hlinomaz, L. Groch, J. Horák, P. Widimský, T. Vekov (Brno, Liberec, Praha, Sofie)

**17:40** **15 LET OD ASA VE FNHK**

M. Brtko (Hradec Králové)

**17:50** **TRYTON – ALTERNATIVA K ZAVEDENÝM BIFURKAČNÍM TECHNIKÁM?**

J. Widimský, D. Horák, V. Hraboš, Z. Šembera, L. Jaworski (Praha, Liberec, Hradec Králové)

**18:00** **Konec programu v tomto sále**
**9:00–11:00** **Chlopenní intervence/komplikace chlopenních intervencí – top kazuistiky pracovišť (challenging interventions/complicated interventions)**

Předsedající: J. Černý, M. Želízko (Třinec, Praha)  
Panel: M. Mates, V. Kočka, M. Brtko, M. Sluka

**9:00** **2 X PŘÍMÝ PŘENOS**
**10:00** **TRANSSEPTÁLNÍ VALVE IN RING**

V. Kočka (Praha)

**10:15** **TRANSAPIKÁLNÍ VALVE IN RING – LIAB**

M. Mates (Praha)

**10:30** **VALVE IN VALVE – SUPRAANULÁRNÍ POZICE, MALÁ CHLOPEŇ – VELKÉ VÝZVY**

P. Polanský (Hradec Králové)

**10:45** **MITRACLIP PO SELHÁNÍ CHIRURGICKÉ PLASTIKY MITRÁLNÍ CHLOPNĚ**

M. Želízko (Praha)

**11:00** **Přestávka**
**11:30–13:00** **Komplexní bifurkace pro „double stenting“ strategii**

Předsedající: P. Kala, M. Mates (Brno, Praha)  
Panel: P. Červinka, M. Branny, I. Bernat, J. Dušek, J. Harrer (Kchir)

**11:30** **2 X PŘÍMÝ PŘENOS**
**12:15** **ÚVOD DO PROBLEMATIKY**

P. Kala (Brno)

**12:30** **PŘEHLEDNÉ SDĚLENÍ: BIFURKACE S DOUBLE STENTING – ROLE IMAGING A FUNKČNÍHO TESTOVÁNÍ**

P. Červinka (Ústí nad Labem)

**12:45** **NAŠE ZKUŠENOSTI S POUŽITÍM OBĚHOVÉ PODPORY U KOMPLIKOVANÝCH ELEKTIVNÍCH PACIENTŮ**

J. Dušek (Hradec Králové)

**13:00–14:00** **Komplikace intervenčních výkonů**

Předsedající: M. Sluka, J. Šťásek (Olomouc, Hradec Králové)

Panel: Z. Coufal, M. Brtko, P. Zdráhal

**13:00** **ZRÁDNÉ KALCIUM**

P. Zdráhal (Hradec Králové)

**13:15** **NOČNÍ MŮRA PŘI TRANSFEMORÁLNÍ TAVI**

M. Sluka, J. Ostřanský (Olomouc)

**13:30** **AKUTNÍ INFARKT MYOKARDU PŘEDNÍ STĚNY U 35LETÉ ŽENY ZPŮSOBENÝ UZÁVĚREM ODSUTUPU RIA KOMPLIKOVANÝ AKUTNÍ TROMBÓZOU VE STENTU**

Z. Coufal (Zlín)

**13:45** **7 LET OD FIK V PŘÍMÉM PŘENOSU**

J. Šťásek (Hradec Králové)

**14:00** **Závěrečné slovo (M. Mates, J. Šťásek)**

**8:30–10:20 Volná sdělení I – Sesterská sekce**

Předsedající: H. Vondráčková, E. Zvolánková  
(Hradec Králové, Ostrava)

**8:30 KVANTIFIKACE INTRAKARDIÁLNÍCH ZKRATŮ, MĚŘENÍ MINUTOVÉHO SRDEČNÍHO VÝDEJE ZA VYUŽITÍ NOVÉHO DIAGNOSTICKÉHO PŘÍSTROJE INNATHERM**  
L. Jakubínský (Hradec Králové)

**8:43 PŘEHLED UZÁVĚRŮ AMPLATZEROVÝM OKLUDEREM**  
H. Vondráčková (Hradec Králové)

**8:56 VYUŽITÍ OKLUDERU WATCHMAN V PREVENCI TROMBOEMBOLICKÝCH PŘÍHOD**  
M. Vokounová, L. Tůmová (Ústí nad Labem)

**9:09 IMPELLA U PCI – NAŠE PRAKTICKÉ ZKUŠENOSTI V IKEM**  
V. Skůpová, J. Benešová (Praha 4)

**9:22 MIMOTĚLNÍ OBĚHOVÁ PODPORA U HYPOTERMICKÉ ZÁSTAVY DECHU A OBĚHU ANEB KDYŽ MRAZY UDEŘÍ**  
M. Volt, P. Břízová, J. Bímová, V. Šimková, J. Jireš, R. Schmidt  
(Hradec Králové)

**9:35 AKUTNÍ OPERACE V KARDIOCHIRURGII**  
I. Joštová, E. Kubíčková (Hradec Králové)

**9:48 OPERAČNÍ VÝKONY PROVÁDĚNÉ NA KARDIOCHIRURGII FN HK – PŘEHLED**  
L. Tomášová (Hradec Králové)

**10:01 KAMENNÉ SRDCE**  
V. Novotný, J. Dušek (Hradec Králové)

**10:20 Přestávka**

**10:40–12:30 Volná sdělení II – Sesterská sekce**

Předsedající: J. Zemanová, O. Smeták  
(Karlovy Vary, Hradec Králové)

**10:40 KARDIOSTACIONÁŘ VE FN PLZEŇ 2009-2017**  
H. Burdová (Plzeň)

**10:53 ÚKOLY SESTRY NA KARDIOLOGICKÉM STACIONÁŘI – SNÍŽENÍ DOBY KOMPRESY U INTERVENČNÍCH VÝKONŮ Z A. RADIALIS**  
J. Zemanová, I. Pillierová, I. Loudová (Karlovy Vary)

**11:06 KOMPRESY RADIÁLNÍ TEPNY V ROCE 2018**  
M. Kohoutová (Plzeň)

**11:19 KATETRIZACE NEJSOU RUTINA...**  
V. Benešová, O. Kánský (Praha 8)

**11:32 DIAGNOSTIKA STEMI – EKG**  
D. Grymová, R. Pavelková, E. Zvolánková (Ostrava)

**11:45 TREND VÝVOJE ČASOVÝCH INTERVALŮ U IM TYPU STEMI**  
L. Luzarová (Brno)

**11:58 KAZUISTIKA – DILATACE KORONÁRNÍCH CÉV**  
O. Smeták, Š. Holá (Hradec Králové)

**12:11 PRVNÍ ZKUŠENOSTI S POCT ANALYZÁTOREM I-STAT NA NAŠEM ODDĚLENÍ**  
J. Červenková, D. Trojčková, J. Bartáková, M. Mates, F. Holý, P. Neužil (Praha 5)

**12:30 Konec programu**

**Posterová sekce**

**AKUTNÍ UZÁVĚR KMENE LEVÉ KORONÁRNÍ TEPNY**  
F. Holm, O. Kánský (Praha)

**NÁVRH ČESKÉHO REGISTRU SPONTÁNNÍCH KORONÁRNÍCH DISEKČÍ.**  
O. Hlinomaz, M. Rezek, J. Sitar, J. Seménka, M. Novák, L. Groch (Brno)

**PRŮCHOZÍ FORAMEN OVALE A PLICNÍ EMBOLIE**  
D. Vindiš (Pardubice)

**AKUTNÍ IM A TRANSPORT V KRÁLOVÉHRADECKÉM KRAJI**  
A. AlMawiri (Hradec Králové)

**MOŽNÉ VYSVĚTLENÍ ROZDÍLNÝCH NÁLEZŮ MEZI FFR A IFR**  
Š. Jeřábek, T. Kovárník (Praha)

**12. dubna 2018**

**13:00–13:30 Diskuse k posterovým sdělením**

### Místo konání

**Univerzita Hradec Králové**  
Hradecká 1227/4, 500 03 Hradec Králové

### Registrace

Středa 11. 4. 2018 13:00 – 19:00 hodin  
Čtvrtek 12. 4. 2018 8:00 – 16:30 hodin  
Pátek 13. 4. 2018 8:00 – 14:00 hodin

### Odborný program workshopu

bude probíhat v **Aule UHK, v posluchárně A5** (sekce Kardio 35)  
a v **posluchárně A2** (sesterská sekce).

### Výstava firem

je umístěna **ve foyeru Auly**.

### Certifikáty o účasti

budou předány při registraci. **Nevyzvednuté certifikáty se dodatečně neposílají.**

### Obědy

budou podávány v **1. NP ve Dvoraně**.

### Přestávky na kávu / Coffee breaks

budou probíhat **též ve Dvoraně**.

### Společenský večer

proběhne **12. dubna 2018 od 19:30 hodin** v hotelu **Nové Adalbertinum**, Velké náměstí 32, Hradec Králové.

Během večera bude k poslechu a zejména tanci hrát **kapela LyraClub**.

**BRILIQUE**  
ticagrelor

U PACIENTŮ S AKS  
**SUPERIORITA  
BRILIQUE  
NAD CLOPIDOGRELEM  
MŮŽE UDĚLAT**

**ROZDÍL**

Brilique snižuje KV mortalitu o **21 %** vs. clopidogrel po 12 měsících.<sup>1</sup>

Prodloužené podávání Brilique 60 mg + ASA snižuje u pacientů po IM

KV mortalitu o **29 %** vs. ASA samotná.<sup>3</sup>

AKS – akutní koronární syndrom; KV – kardiovaskulární; IM – infarkt myokardu

**Na zlepšení prognózy záleží<sup>1,3</sup>**

**Zkrácené informace o přípravku BRILIQUE®**  
**Název přípravku:** Brilique **Složení a léková forma:** Jedna potahovaná tableta obsahuje ticagrelor 90 mg. **Indikace:** Přípravek Brilique podáváný s kyselinou acetylsalicylovou (ASA) je indikován k prevenci aterosklerotických příhod u dospělých pacientů s akutním koronárním syndromem (AKS) nebo infarktem myokardu (IM) v souvislosti s vysokým rizikem vývoje aterosklerotických příhod. **Dávkování a způsob podání:** Pacienti užívající přípravek Brilique mají též užívat nízkou udržovací dávku ASA 75-150 mg denně. **ACS:** Léčba přípravkem Brilique se zahajuje podáním jedné iniciální dávky 180 mg (dvě tablety po 90 mg) a dále se pokračuje dávkou 90 mg dvakrát denně. **Léčba přípravkem Brilique 90 mg dvakrát denně se doporučuje u pacientů s ACS po dobu 12 měsíců, pokud není přerušena léchy klinicky indikováno. IM:** U pacientů s aritmizací a vysokým rizikem aterosklerotických příhod se doporučuje podávat přípravek Brilique 60 mg dvakrát denně po dobu nejméně jednoho roku. Léčbu lze zahájit bez přerušení jako pokračování po úvodní jednorázové léčbě přípravkem Brilique 90 mg nebo jiné léchy inhibitory receptoru pro adenosin diphosphát (ADP) u pacientů s ACS a vysokým rizikem aterosklerotických příhod. Léčbu lze též zahájit až dva roky od ataky IM nebo v průběhu jednoho roku od ukončení předchozí léchy inhibitory ADP receptoru. Přípravek Brilique lze podát s jídlem i bez jídla. Tablety lze také rozdělit na jemný prášek a smíchat s polovinou sklenice vody a třesit vylít. Směs lze podát též přes nasazovací sondu. **Zvláštní populace:** U starších pacientů není nutná úprava dávky. U pacientů s poruchou funkce ledvin není nutná úprava dávky. U pacientů s poruchou funkce ledvin není nutná úprava dávky. U pacientů s těžkou poruchou funkce jater není nutná úprava dávky. U pacientů s těžkou poruchou funkce jater je přípravek kontraindikován. Nejsou dostupné údaje u dětí do 18 let. **Kontraindikace:** Hypersenzitivita na léčivou látku nebo kteroukoliv pomocnou látku tohoto přípravku. Patologické aktivity krvácení. Akutní intrakraniální krvácení. Těžká porucha funkce jater. **Souběžné podávání:** Souběžné podávání přípravku CYP3A4 (např. ketokonazole, klaritromycinem, nefazodonem, ritonavirem a atazanavirem), neboť souběžné podávání může vést k podstatnému zvýšení expozice tikagreloru. **Zvláštní upozornění a opatření pro použití:** Tikagrelor se má podávat

opatrně u pacientů se sklonem ke krvácení (např. v důsledku nedávného traumatu, nedávného chirurgického výkonu, poruchou koagulace, akutního nebo recedivního gastrointestinálního krvácení) a u pacientů, kteří souběžně užívají přípravky, které mohou zvyšovat riziko krvácení (např. nesteroidní antirevmatika/antifibrinolytika (NSAID), perorální antikoagulantia a/nebo fibrinolytika v průběhu 24 hodin od podání tikagreloru). Tikagrelor se musí používat opatrně u pacientů s anamnézou bronchiálního astmatu a/nebo CHOPN. Pacienti mají být poučeni, že mají informovat lékaře a zubního lékaře, že užívají tikagrelor, před jakoukoli plánovanou operací a předtím, než zdomů uvidí jakýkoli nový léčivý přípravek. Pokud je u pacienta plánována operace a není žádoucí antiagregační účinek, je třeba tikagrelor vysadit 7 dnů před operací. Předčasné přerušování jakékoli antiagregační léčby, včetně přípravku Brilique, může vést ke zvýšení rizika kardiovaskulární CVI smrti nebo IM v důsledku zákeřného omezení. Proto se má předčasné přerušování léchy vyloučit. Dále viz SPC. **Interakce:** Tikagrelor je převážně substrátem pro CYP3A4 a mírným inhibítorem CYP3A4. Tikagrelor je též substrátem pro P-gp a slabým inhibítorem P-gp a může zvyšovat expozici k substrátům pro P-gp, do téba opatrnosti při souběžném podávání P-gp se středně silnými inhibitory CYP3A4 (verapamil, chinidini). Někdy zjištěn vliv na sérové hladiny cyklosporinu. Souběžné podávání tikagreloru a heparinu, enoxaparínu a kyseliny acetylsalicylové nebo desampresinu nemá vliv na farmakokinetiku tikagreloru ani na perorální aktivovaný trombolitický čas (aPTT), aktivovaný koagulační čas (ACT) nebo výsledky stanovení faktoru Xa. Tikagrelor je mírný inhibitor CYP3A4. Souběžné podávání tikagreloru a substrátů pro CYP3A4 s úzkým terapeutickým indexem (např. cespitin nebo nirmetové alkaloidy) se nedoporučuje. Při používání tikagreloru souběžně s léčivými přípravky, které vyvolávají bradykardii, se doporučuje opatrnost. V klinických studiích byl tikagrelor podáván souběžně s ASA, inhibitory protonové pumpy, statiny, beta-blokátory, inhibitory angiotenzin konvertujícího enzymu a blokátory receptoru pro angiotenzin bez klinicky významných nežádoucích interakcí s těmito léčivými přípravky. Nedoporučuje se souběžné podávání tikagreloru a simvastatinu nebo lovastatinu v dávkách vyšších než 40 mg. Dále viz SPC. **Fertilita, těhotenství a kojení:** Ženy v plodném věku mají v průběhu léchy tikagrelorem užívat vhodnou antikoncepci,

# PRAGUE MEDICAL®

*společně od roku 1991*

**COMBO® PLUS**  
DUAL THERAPY STENT

**SAPPHIRE® II PRO**  
Coronary Dilatation Catheter

COMBO Plus a Sapphire II Pro jsou registrované ochranné známky firmy OrbusNeich Medical Inc.

AstraZeneca

**Generální partner**

Boston Scientific

**Boston  
Scientific**

**Zlatý partner**

Cardiomed

**CARDIOMED**

**Stříbrní partneři**

Edwards, Innova Medical, Meditrade



**Partneři**

AstraZeneca, Boehringer-Ingelheim, BS Prague Medical, Cardion, Medtronic, Venama



**Vystavovatelé a sponzoři**

BBraun, Bohemia Medical, Bracco Imaging, CoroMedical, Euromedical, Immomedical, Ji-medical, Mediform, MSM Group, S.A.B. Impex





.....

.....

.....

.....

.....

.....

.....

.....

.....

.....

.....

.....

.....

.....

.....

.....

.....

.....

.....

.....

.....

.....

.....

.....

.....

.....

.....

.....

.....

.....

.....

.....

.....

.....

.....

.....

.....

.....

.....

.....

.....

.....

.....

.....

.....



AMPLATZER™

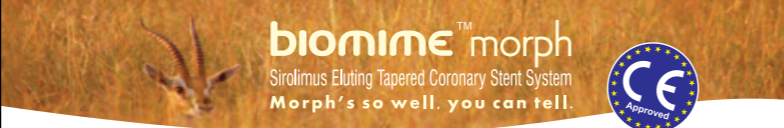


STRUCTURAL INTERVENTIONS

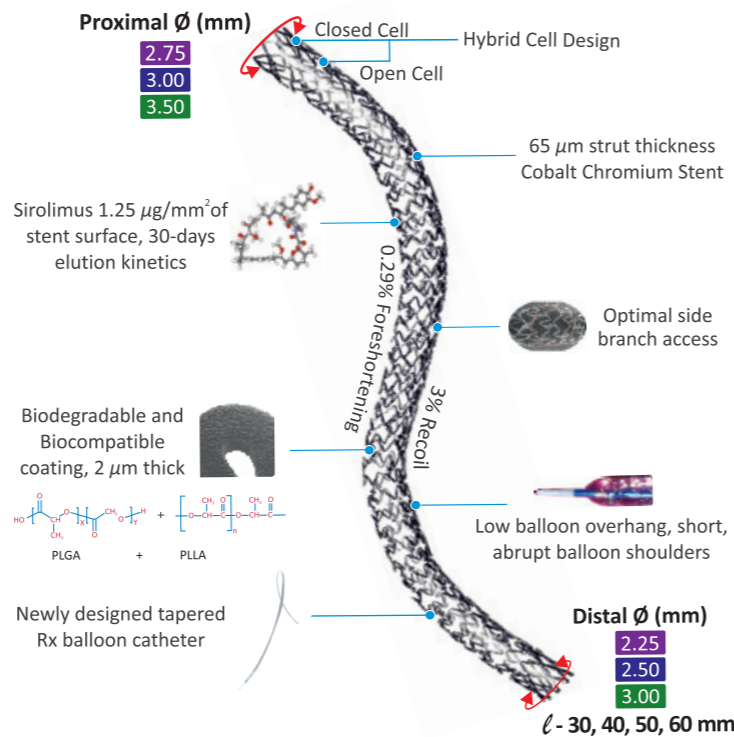
cardion

Abbott

CARDION s.r.o., Rybnícká 136, 634 00 Brno  
telefon: +420 547 241 313, fax: +420 547 241 314



World's 1st Tapered Drug Eluting Stent System.



BioMime Morph is registered trademark of Meril Life Sciences Pvt. Ltd.

**Venama**  
...s rodinnou péčí

Venama, s. r. o.  
Soběšická 73, 614 00 Brno  
[www.venama.cz](http://www.venama.cz)

Meril

# MEDITRADE

## Distributor speciálního zdravotního materiálu

Jsme partneři. Naše spolupráce prodejem nekončí, naopak začíná. Vzděláváme odbornou a laickou veřejnost v oblasti srdečně-cévních onemocnění.



Intervenční kardiologie a radiologie



Kardiochirurgie



Všeobecná chirurgie



Poruchy srdečního rytmu

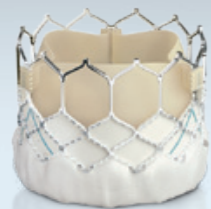


Spotřební zdravotnický materiál  
Zdravotní technika

[www.meditrade.cz](http://www.meditrade.cz)

TAVI with the SAPIEN 3 Valve

# Life Is Waiting

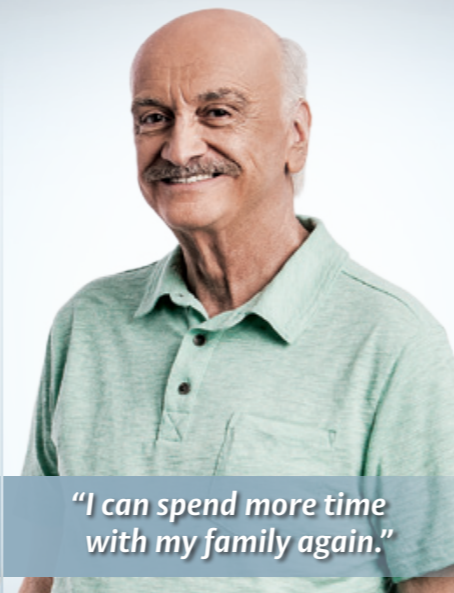


**Be their voice.** Help more of your patients get back to their lives quickly with **SAPIEN 3 TAVI**.

Learn more at [SAPIEN3.com](http://SAPIEN3.com)



*"I have much more energy to cook with my daughter."*



*"I can spend more time with my family again."*

For professional use. See instructions for use for full prescribing information, including indications, contraindications, warnings, precautions, and adverse events.

Edwards Lifesciences devices placed on the European market meeting the essential requirements referred to in Article 3 of the Medical Device Directive 93/42/EEC bear the CE marking of conformity.

Material for distribution only in countries with applicable health authority product registrations. Material not intended for distribution in USA or Japan. Indications, contraindications, warnings, and instructions for use can be found in the product labeling supplied with each device.

Edwards, Edwards Lifesciences, the stylized E logo, Edwards SAPIEN, Edwards SAPIEN 3, SAPIEN, and SAPIEN 3 are trademarks of Edwards Lifesciences Corporation.

© 2018 Edwards Lifesciences Corporation. All rights reserved. E7226/08-17/THV

Edwards Lifesciences • Route de l'Etraz 70, 1260 Nyon, Switzerland • [edwards.com](http://edwards.com)



Edwards

# Inntherm

## FUNKČNÍ DIAGNOSTIKA ZKRATOVÝCH VAD

**INNOVA  
MEDICAL**  
*Innovatio in medicinae*

[www.inntherm.eu](http://www.inntherm.eu)



# EXPANDING TRANSRADIAL ACCESS FOR MORE PATIENTS



*Glidesheath Slender*<sup>®</sup>  
Transradial Introducer Kit

Ultra thin-wall technology now available in  
5, 6 and 7Fr sheaths



Terumo.  
Transforming Transradial.



Novodvorská 994/138, Praha 4, 142 21  
Tel: +420 239 042 466, email: info@immomedical.cz



Boehringer  
Ingelheim

Medtronic

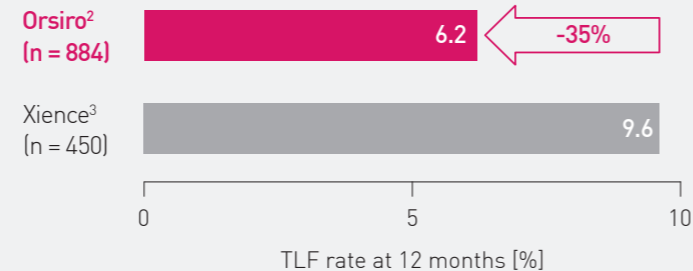
# Orsiro

## Ultrathin Struts

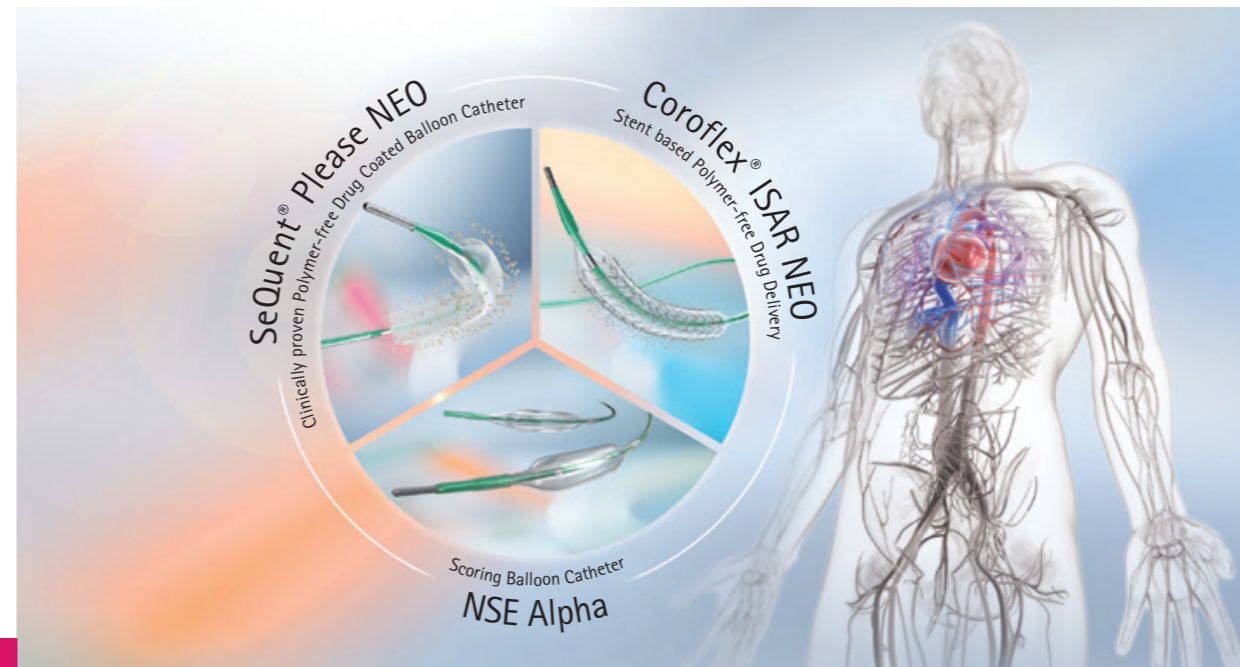
60  $\mu\text{m}^1$

### The New Benchmark for DES

**Significantly lower**  
TLF rate vs. Xience **p = 0.04**



1  $\phi$  2.25 - 3.0 mm; 2 CAUTION - Investigational device. Limited by United States law to investigational use.; 3 Xience is a registered trademark of Abbott Cardiovascular Systems Inc. Reference: Kandzari D. Ultrathin Bioresorbable Polymer Sirolimus-Eluting Stents versus Thin Durable Polymer Everolimus-Eluting Stents in Patients Undergoing Coronary Revascularisation (BIOFLOW V): A randomized trial. The Lancet. 2017.



INTERVENTIONAL  
VASCULAR  
DIAGNOSTICS  
AND THERAPY

**YOUR SOLUTION-ORIENTED PRODUCT CONCEPT  
FOR POLYMER-FREE ANGIOPLASTY**

B. Braun Medical s.r.o. | Divize Aesculap | V Parku 2335/20 | 148 00 Praha 4 | Česká republika  
Tel. +420-271 091 111 | Fax +420-271 091 112 | info@bbraun.cz | www.bbraun.cz

B | R | N | O



ČESKÁ  
KARDIOLOGICKÁ  
SPOLEČNOST

Veletrhy Brno | 6.–9. května

# 2018

## XXVI. VÝROČNÍ SJEZD ČESKÉ KARDIOLOGICKÉ SPOLEČNOSTI

Deadline pro aktivní účast (zadání abstrakt): 10. ledna 2018  
Deadline pro pasivní účast: 20. dubna 2018

Těšíme se na vás! Registrace na [www.cksonline.cz](http://www.cksonline.cz)