
MARTIN MATES

NEMOCNICE NA HOMOLCE

Studie EXCEL a NOBEL

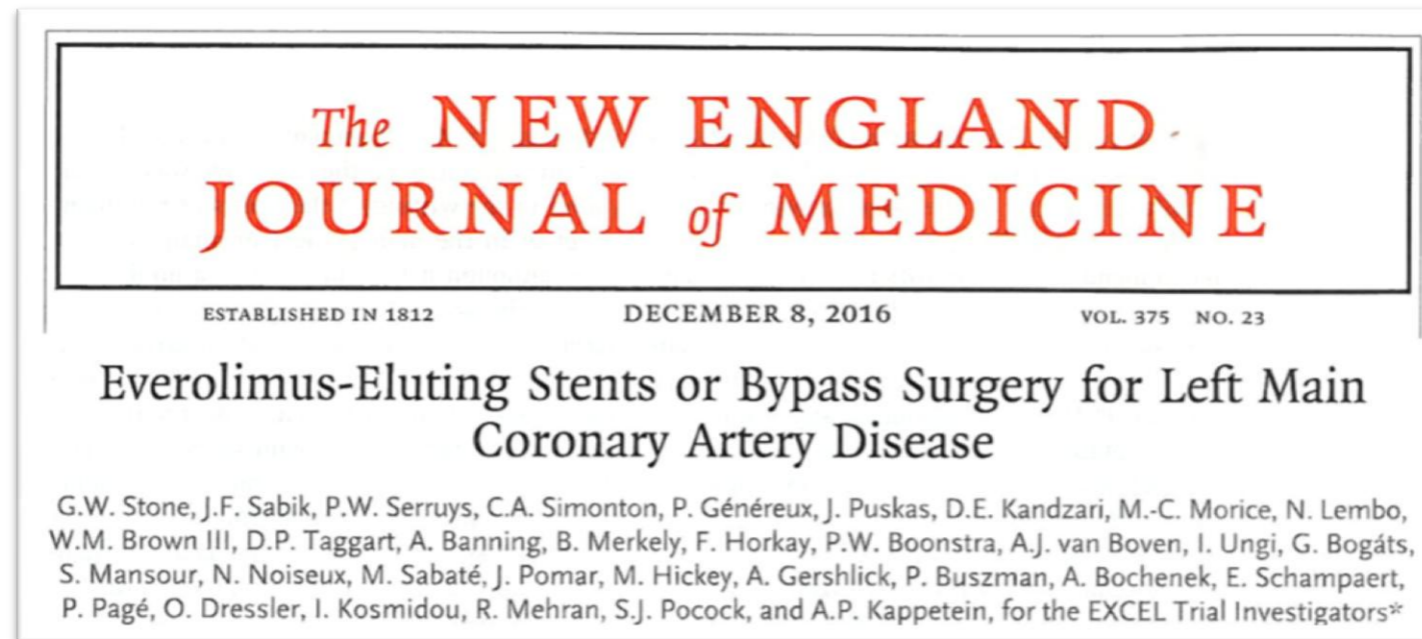
PCI nebo CABG v léčbě významné
stenozy kmene levé koronární tepny

Postižení kmene levé koronární tepny

- ▶ u 5-7% pacientů podstupujících koronarografii
- ▶ Často spojené s nálezem vícečetného koronárního postižení.
- ▶ 80% postihuje bifurkaci velkých tepen (tj. RIA a RCx)
- ▶ Studie z 80.let prokázaly, že CABG je lepší než konzervativní postup
- ▶ CABG – “zlatý standard”
- ▶ PCI u nemocných s nízkým Syntax skóre
- ▶ Relativně málo dat porovnávající CABG a PCI

NEW RANDOMIZED CONTROLLED TRIALS COMPARING PCI AND CABG FOR LEFT MAIN DISEASE

▶ EXCEL



▶ NOBLE

Percutaneous coronary angioplasty versus coronary artery bypass grafting in treatment of unprotected left main stenosis (NOBLE): a prospective, randomised, open-label, non-inferiority trial



*Timo Mäkikallio, Niels R Holm, Mitchell Lindsay, Mark S Spence, Andrejs Erglis, Ian B A Menown, Thor Trovik, Markku Eskola, Hannu Romppanen, Thomas Kellerth, Jan Ravkilde, Lisette O Jensen, Gintaras Kalinauskas, Rikard B A Linder, Markku Pentikainen, Anders Hervold, Adrian Banning, Azfar Zaman, Jamen Cotton, Erlend Eriksen, Sulev Margus, Henrik T Sørensen, Per H Nielsen, Matti Niemelä, Kari Kervinen, Jens F Lassen, Michael Maeng, Keith Oldroyd, Geoff Berg, Simon J Walsh, Colm G Hanratty, Indulis Kumsars, Peteris Stradins, Terje K Steigen, Ole Frøbert, Alastair N J Graham, Petter C Endresen, Matthias Corbascio, Olli Kajander, Uday Trivedi, Juha Hartikainen, Vesa Anttila, David Hildick-Smith, Leif Thuesen, Evald H Christiansen, for the NOBLE study investigators**

Summary

Background Coronary artery bypass grafting (CABG) is the standard treatment for revascularisation in patients with *Lancet 2016; 388: 2743-52*

PCI vs CABG

	EXCEL	NOBLE
Počet pac. (n)	1905	1201
Sledování	3 years	5 years
Syntax score	<32	
	Everolimus DES	Biolimus DES
Primární endpoint	Celková mortalita, CMP, IM	Celková mortalita, CMP, IM, revaskularizace
Pacienti	60% stabilní ICHS, 30% diabetici	82% stabilní, 15% diabetici
	77% IVUS	74% IVUS
Syntax score	20,6	22,5

EXCEL

NOBLE

— Primární endpoint

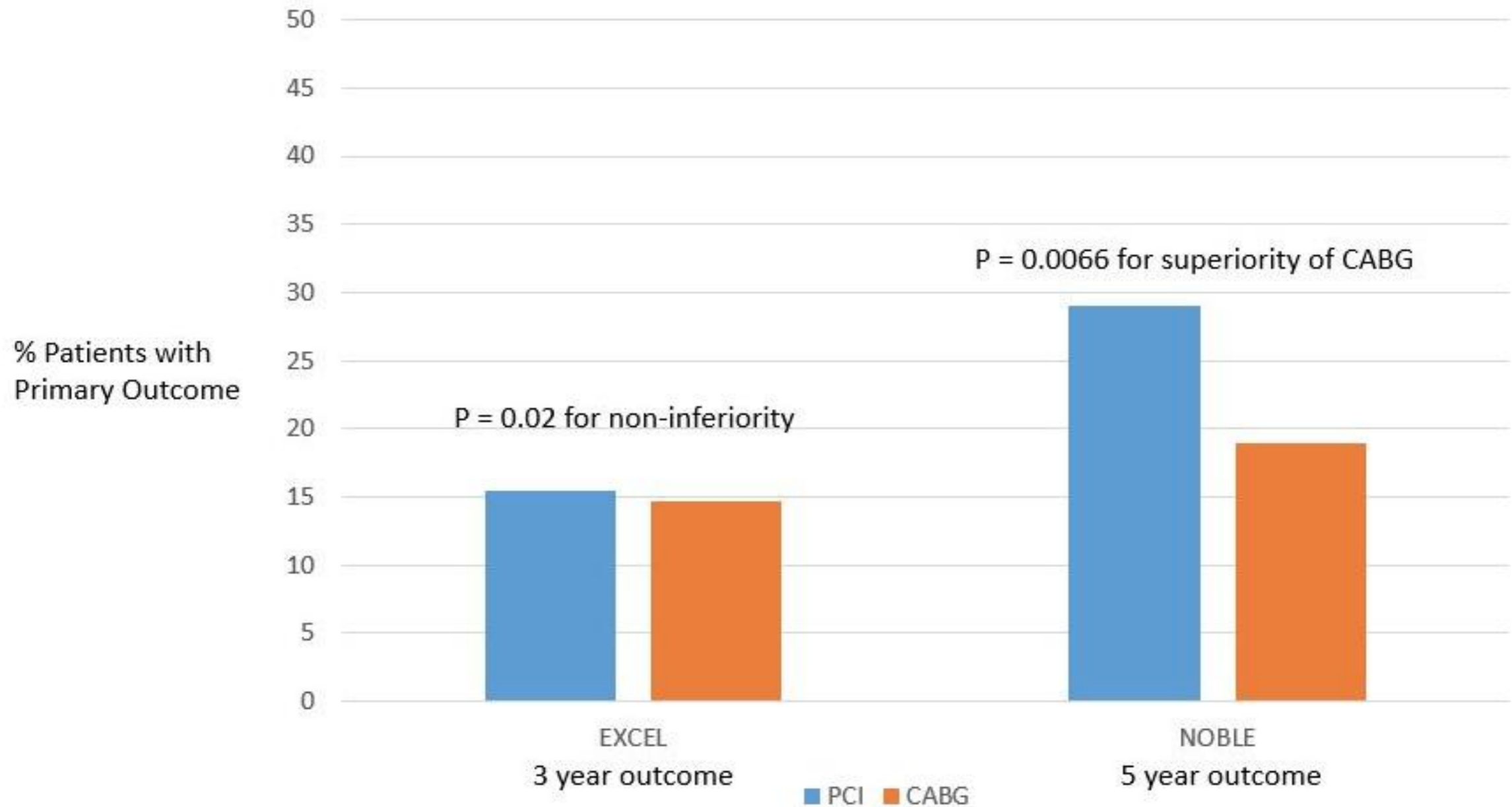
Celková mortalita,
CMP, IM

— Celková mortalita,
CMP, IM,
revaskularizace

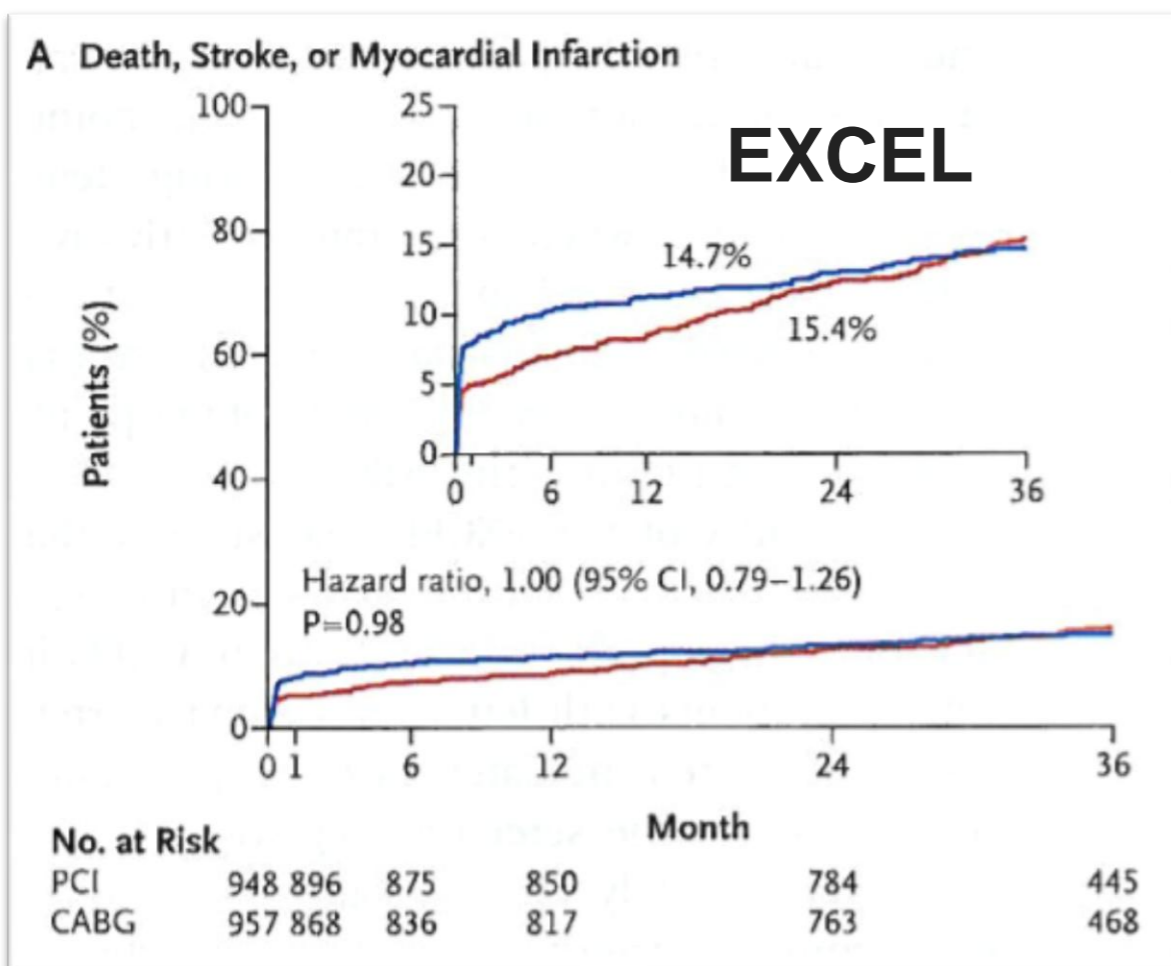
PCI vs. CABG

15.4% vs. 14,7%

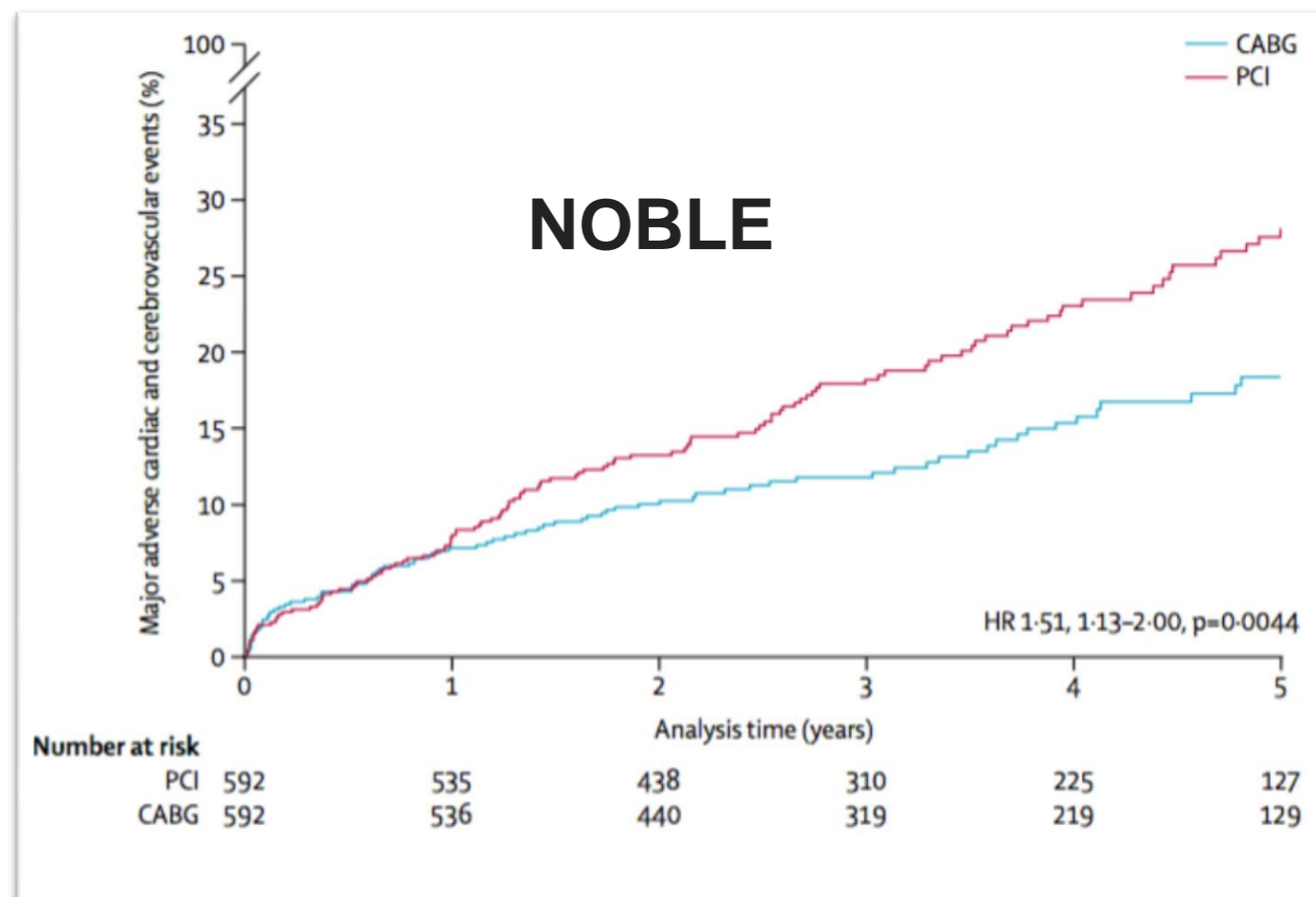
29% vs. 19%



Primary endpoint



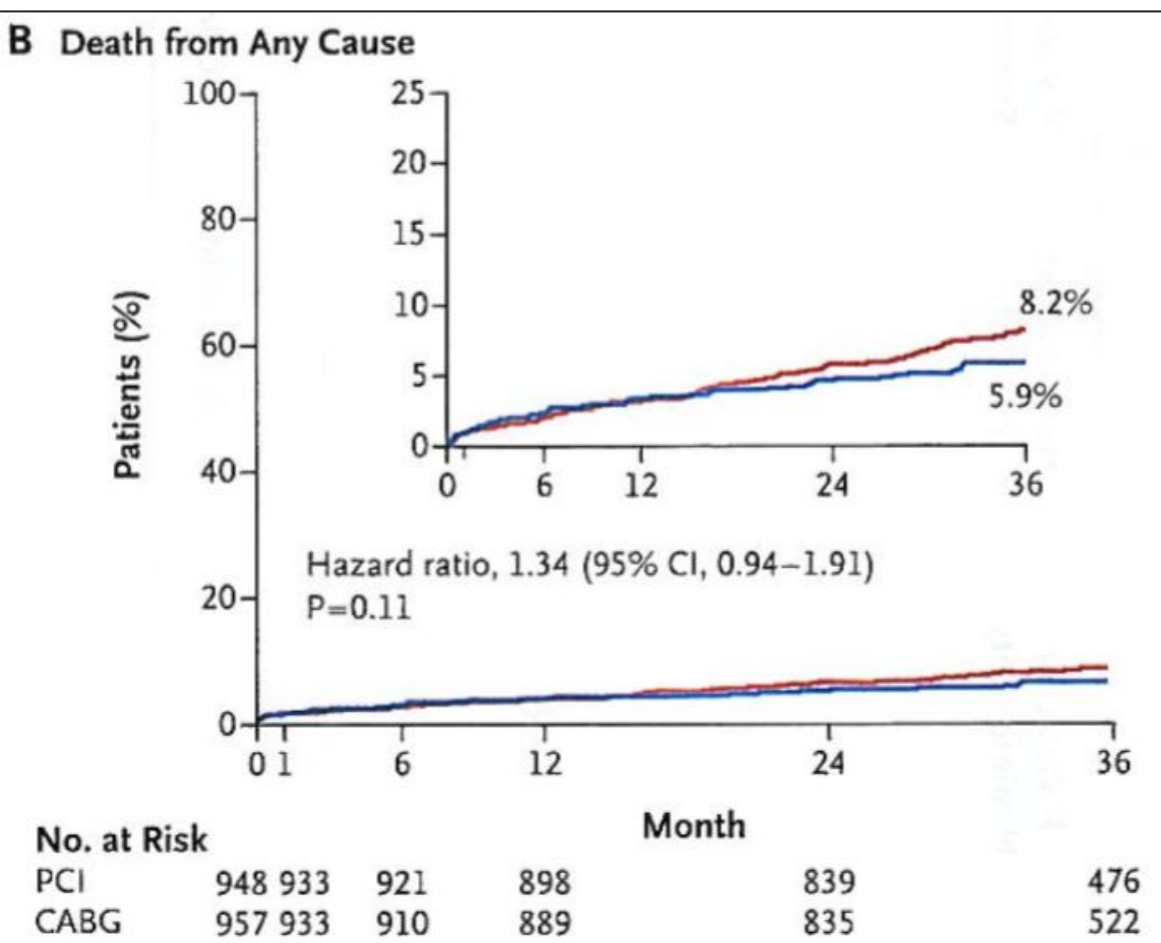
Primary endpoint
Celková mortalita, CMP, IM



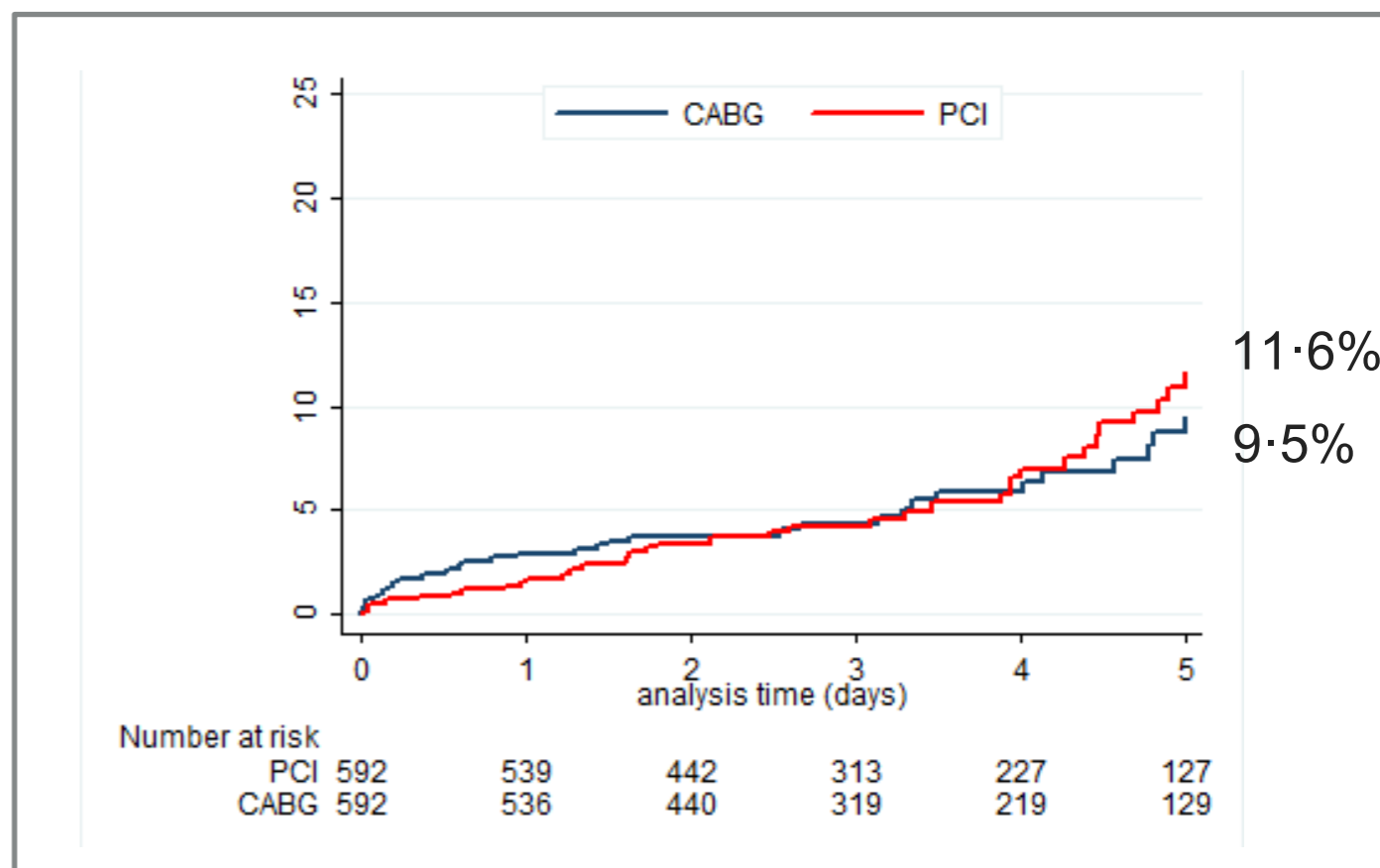
Primary endpoint
Celková mortalita, CMP, IM,
opakovaná revaskularizace

Celková mortalita během sledování Excel – 3 roky, NOBEL 5 let.

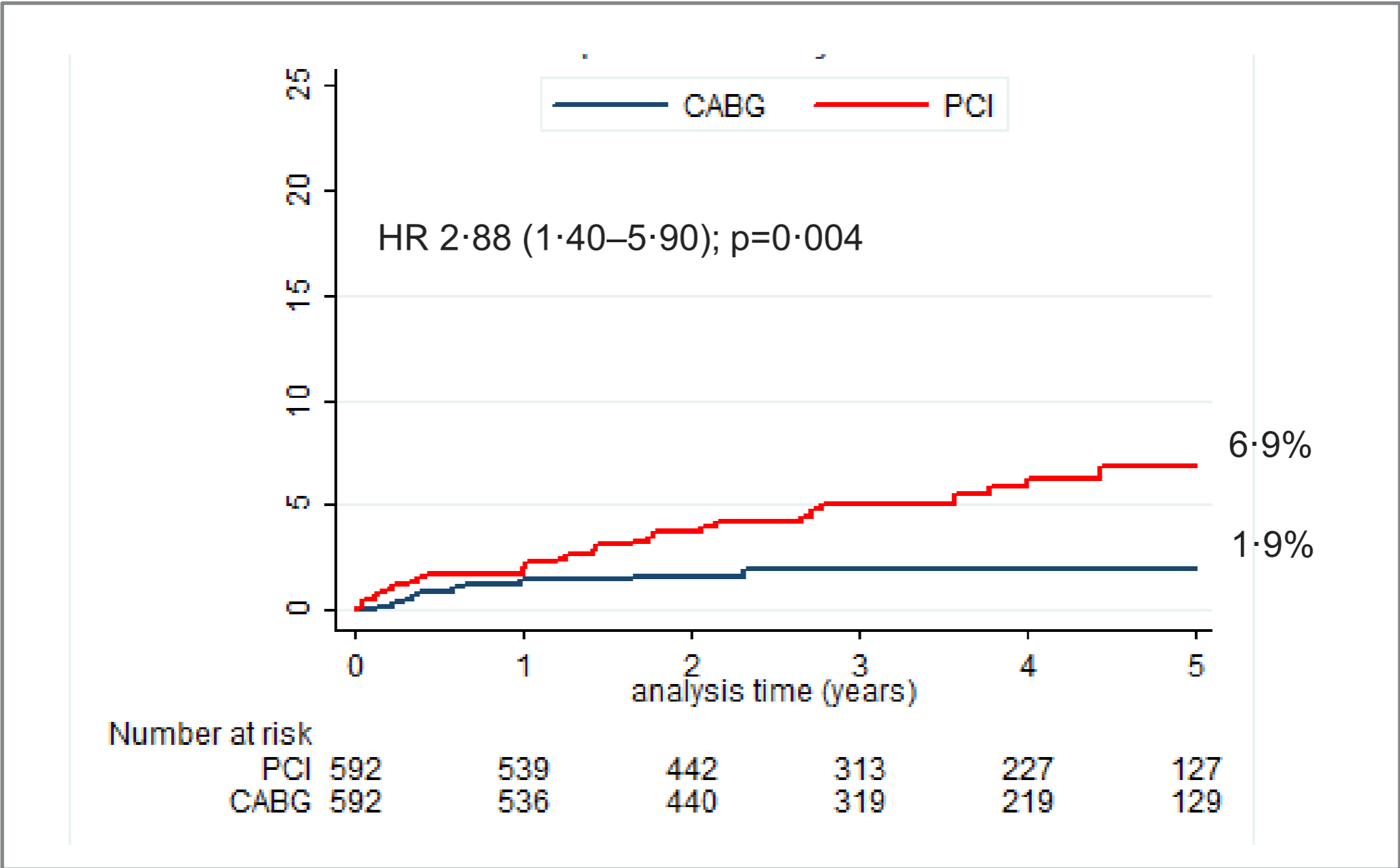
EXCEL



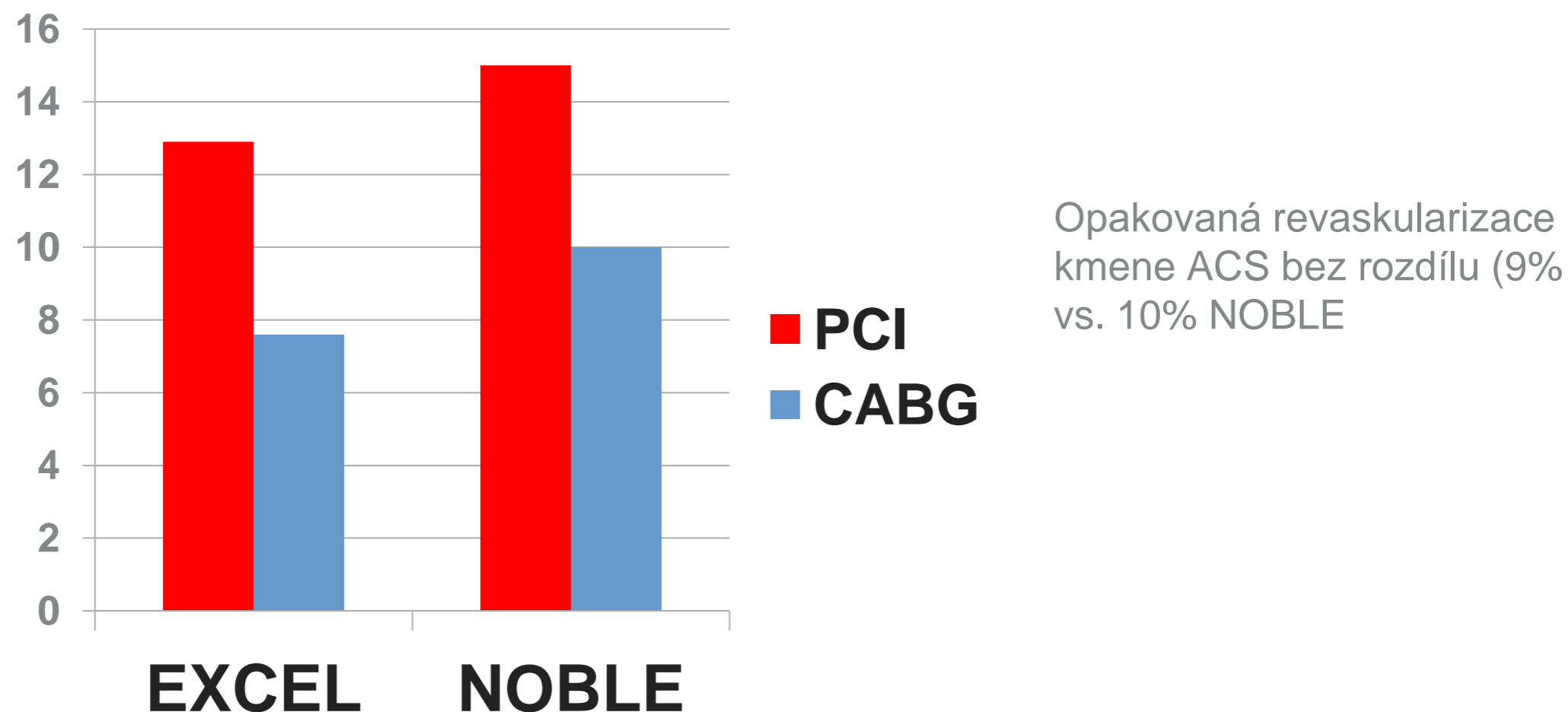
NOBEL



Ne-procedurální IM (NOBLE)



Nutnost opakované revaskularizace (%)



EXCEL – definitivní tromboza ve stentu 0,7%, okluze bypassu 5,4%

NOBEL – definitivní tromboza stentu 2%, okluze bypassu 4%

ZÁVĚRY

- ▶ Doba sledování po PCI kmene?
- ▶ Krátkodobé výsledky PCI stejné/lepší než CABG
- ▶ Provedení IVUS současní klinické praxe
- ▶ Bepečnost nové generace lékových stentů pro PCI kmene